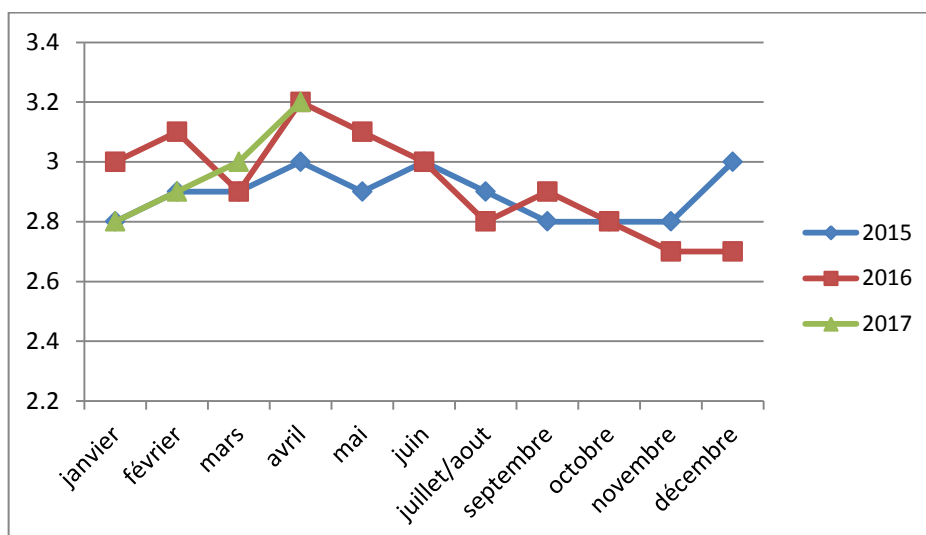


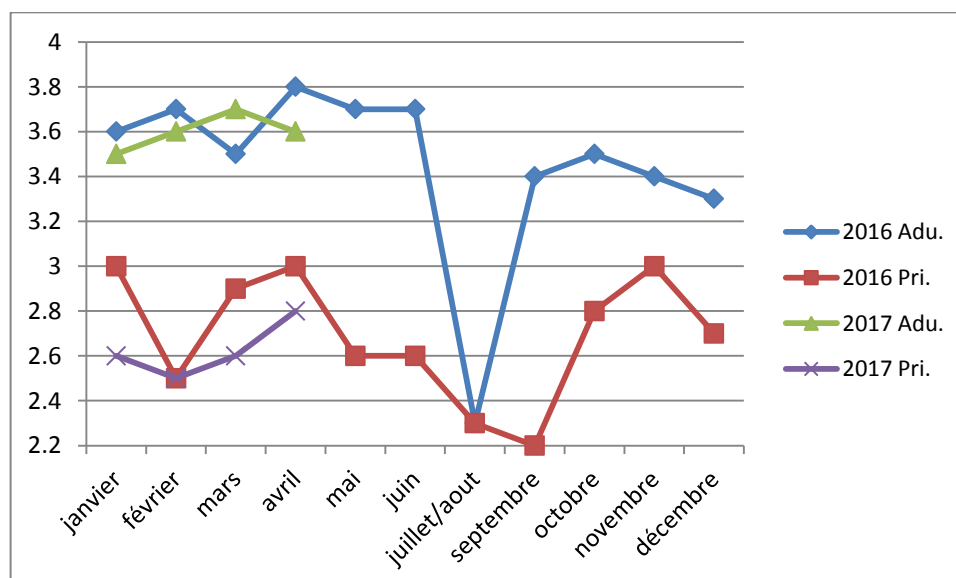
Arrêtées au 30/04/17

La production laitière remonte à 3,2 kg/ch contrôlée en avril, après 5 mois de baisse depuis l'automne avec en particulier des démarrages de lactation en chute de près de 10% par rapport à 2016. Si les démarrages des adultes comme des primipares restent faibles plus faibles de 5 à 10% de moins que l'année précédente. Peut-être en fin de gestation ces animaux ont plus pâti des mauvais fourrages disponibles. Les taux matière et cellules connaissent la baisse saisonnière, le taux d'urée très élevé semble montrer une nécessaire adaptation de l'alimentation dans certains troupeaux.

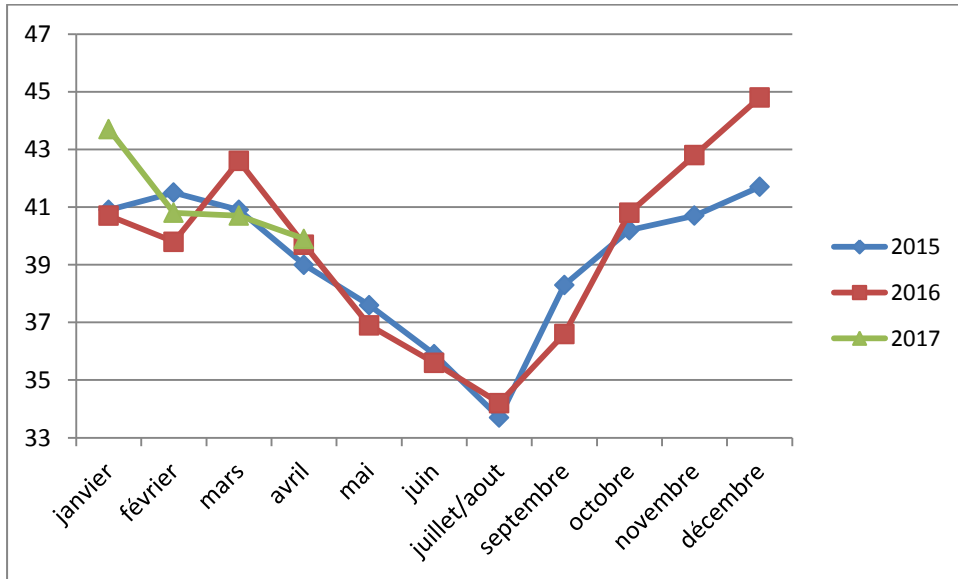
Lait par chèvre contrôlée (kg/J).



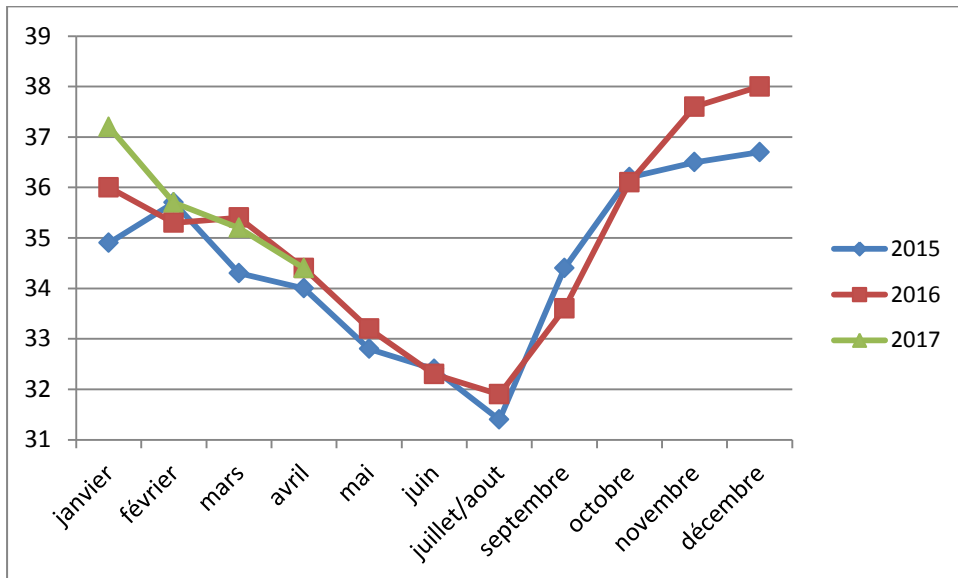
Niveau 1^{er} Contrôle (kg/J).



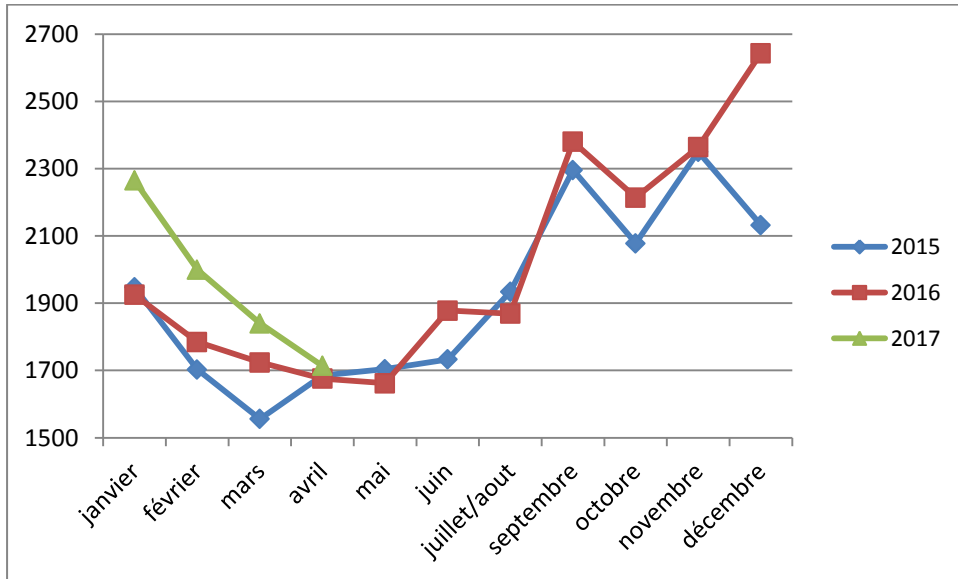
TB (g/kg)



TP (g/kg)



Cellules (*1000 cel/MI)



Urée (mg/L)

