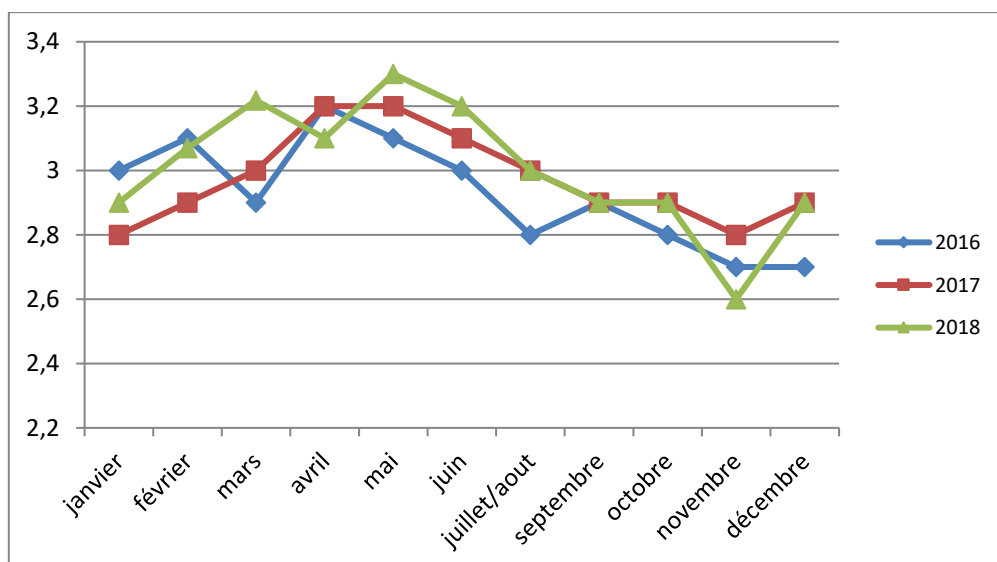


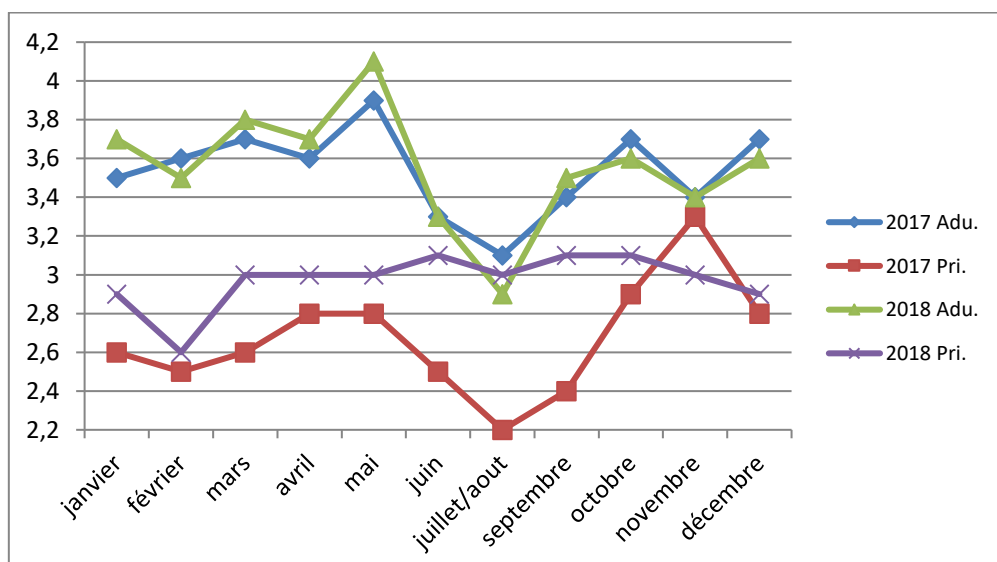
Arrêtées au 31/12/18

L'année 2018 se conclut sur une note positive. La production laitière s'élève à 2.9 kg par chèvre traite, comme l'année dernière. Les niveaux démarrages primipares ont été meilleurs que ceux de l'année 2017 malgré une légère baisse en novembre. Les niveaux démarrages des adultes sont quant à eux similaires à ceux de l'année 2017. Le taux butyreux est supérieur de 1 point à celui de l'année dernière et le taux protéique se tient malgré de l'herbe de printemps peu riche en matière azotée, ce que montre le taux d'urée faible. Le taux cellulaire est quant à lui plus élevé qu'en 2017...

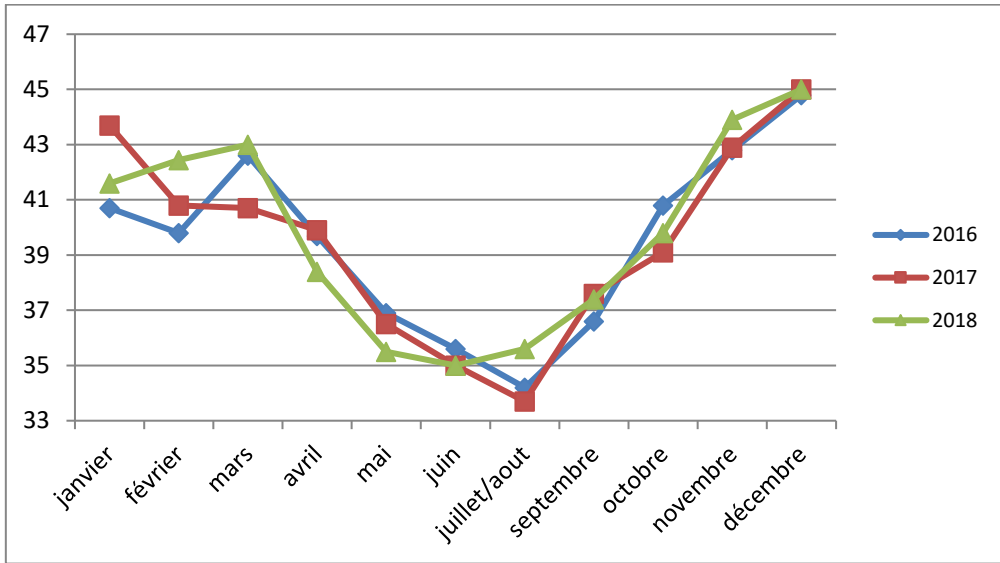
Lait par chèvre contrôlée (kg/J)



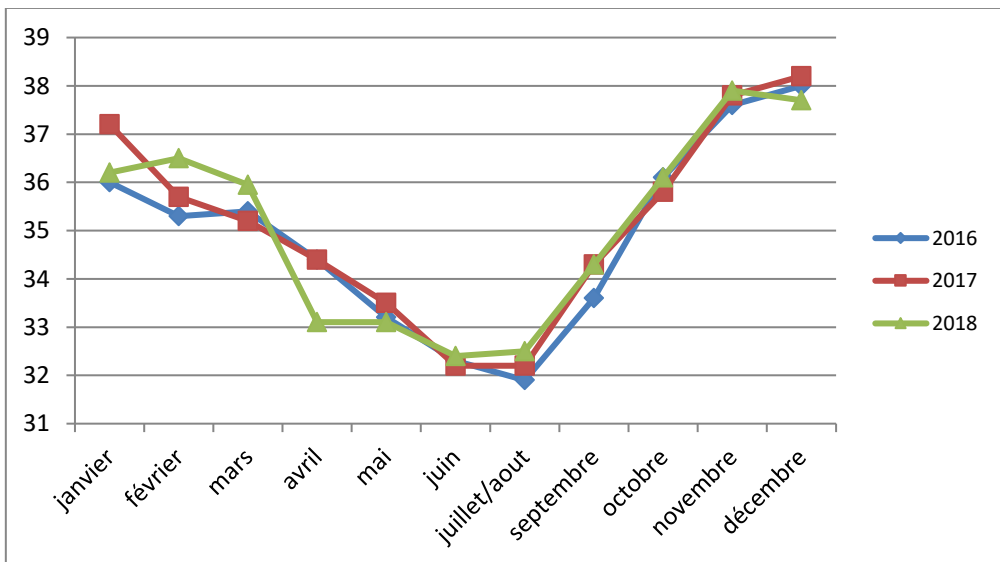
Niveau 1^{er} Contrôle (kg/J).



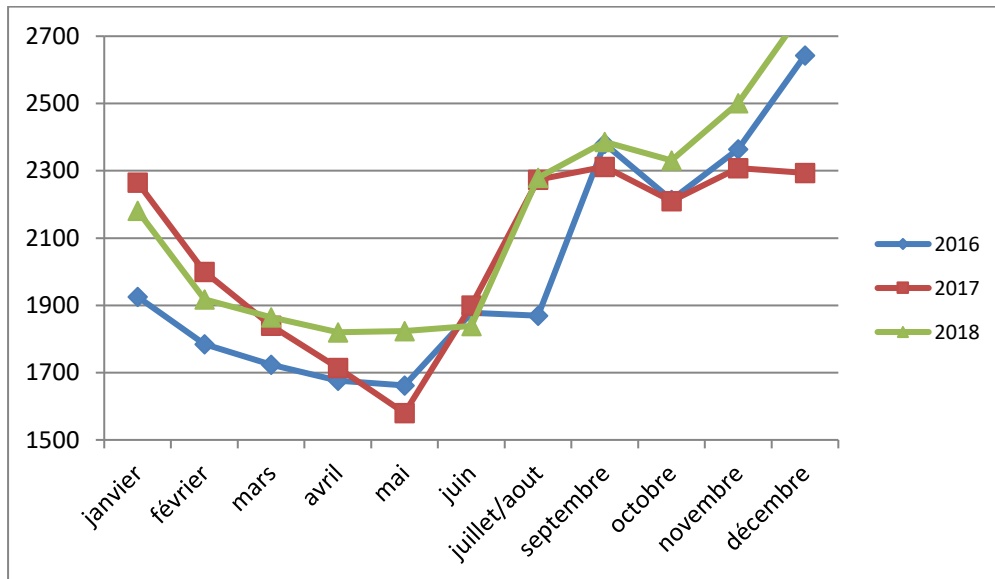
TB (g/kg)



TP (g/kg)



Cellules (*1000 cel/MI)



Urée (mg/L)

