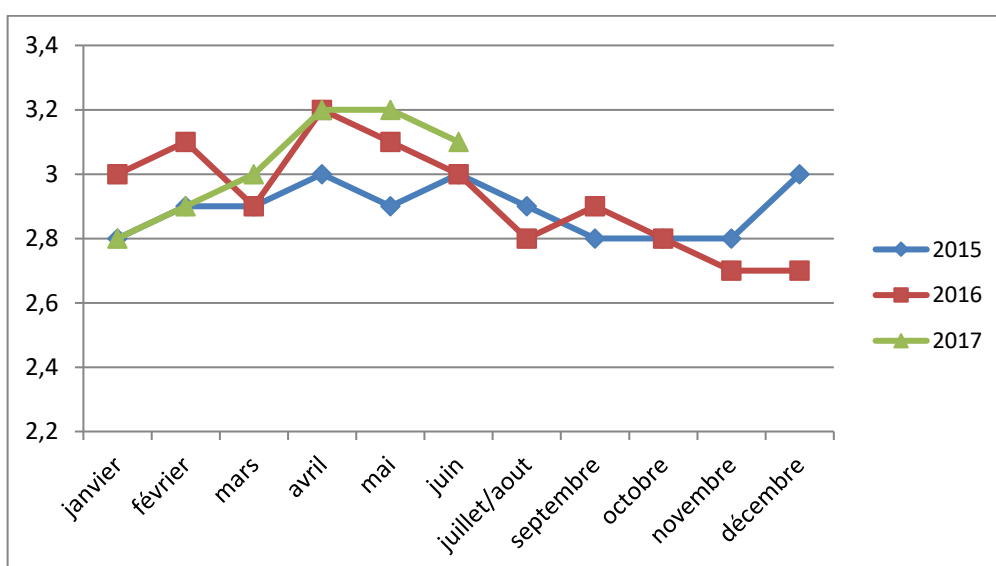


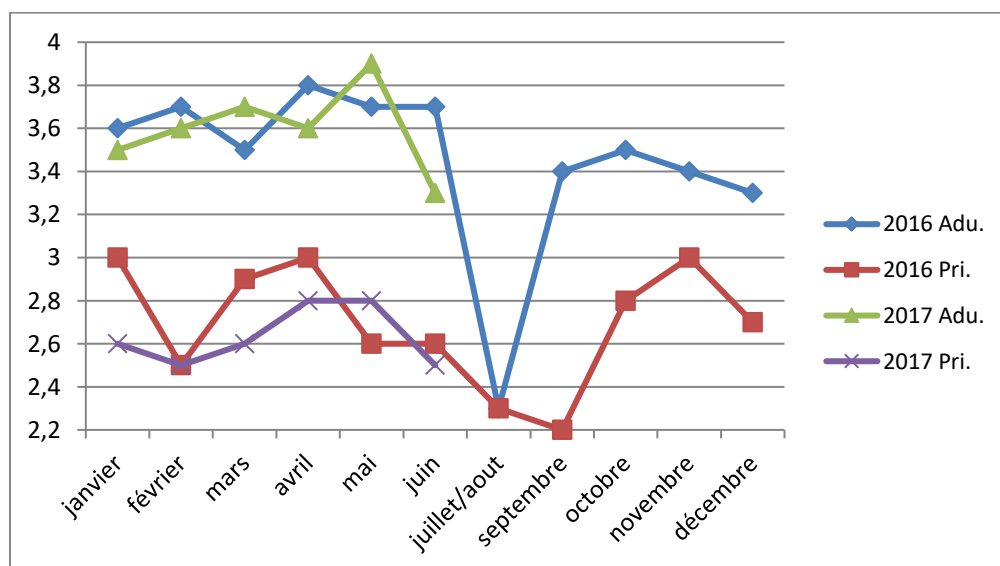
Arrêtées au 30/06/17

La production laitière se maintient à 3,1 kg/ch contrôlée en juin, au-dessus des 2 années précédentes. Les taux « matière » connaissent la baisse saisonnière, à des niveaux proches de ceux des années antérieures.

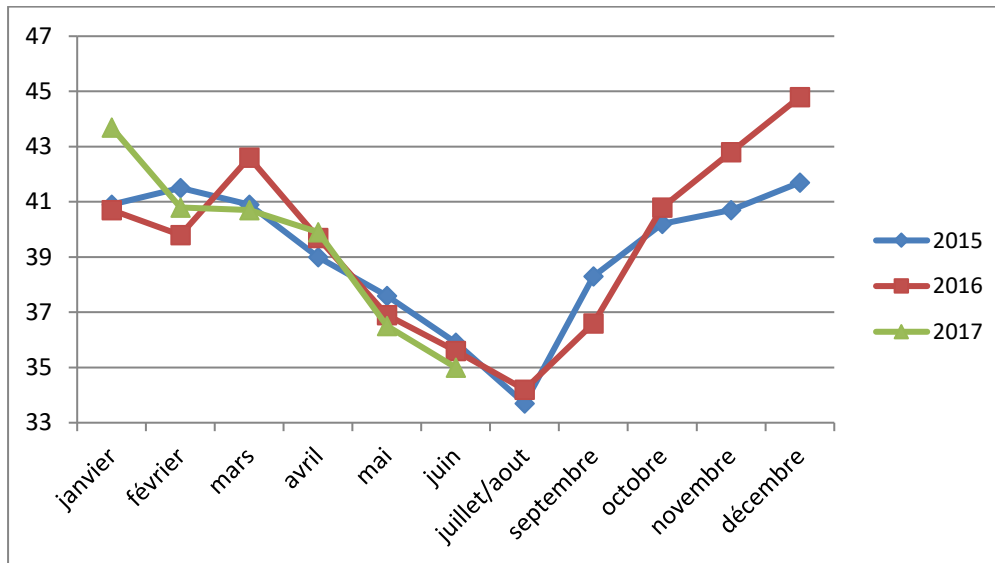
## Lait par chèvre contrôlée (kg/J).



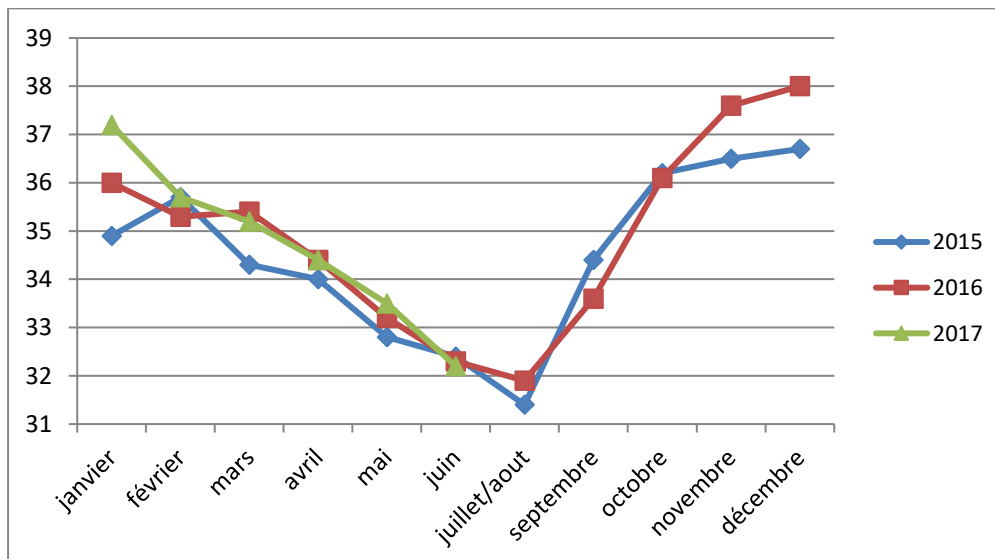
## Niveau 1<sup>er</sup> Contrôle (kg/J).



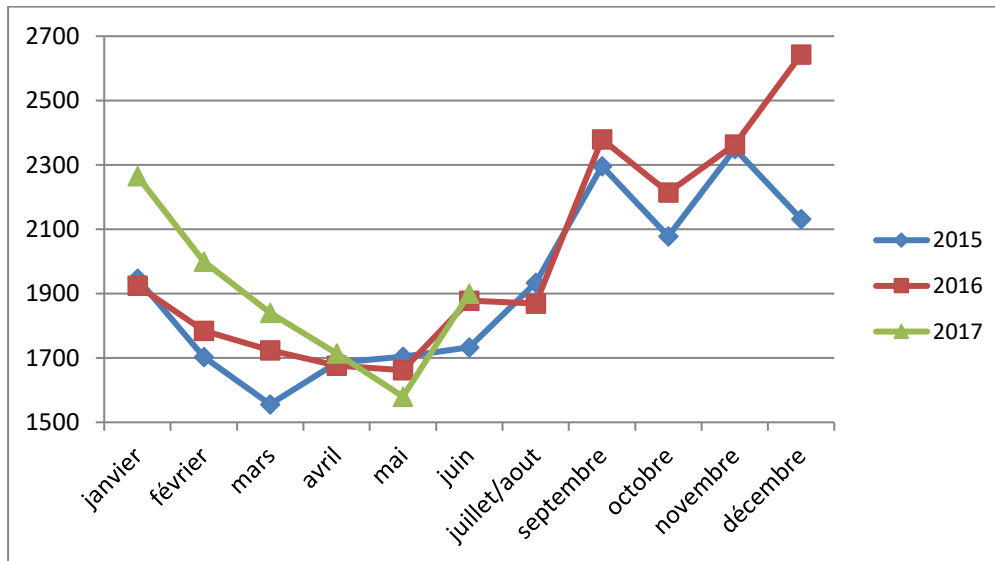
## TB (g/kg)



## TP (g/kg)



## Cellules (\*1000 cel/MI)



## Urée (mg/L)

