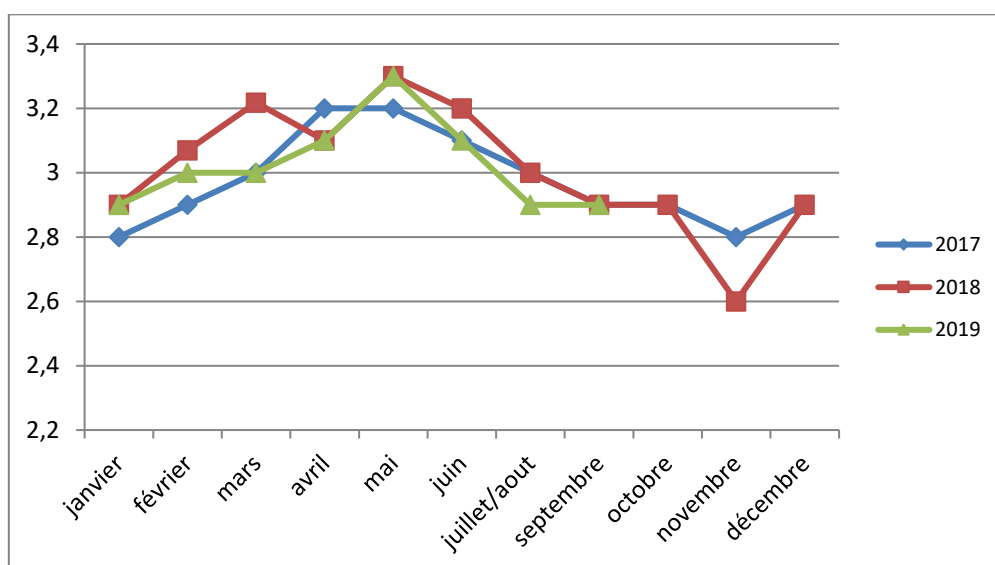


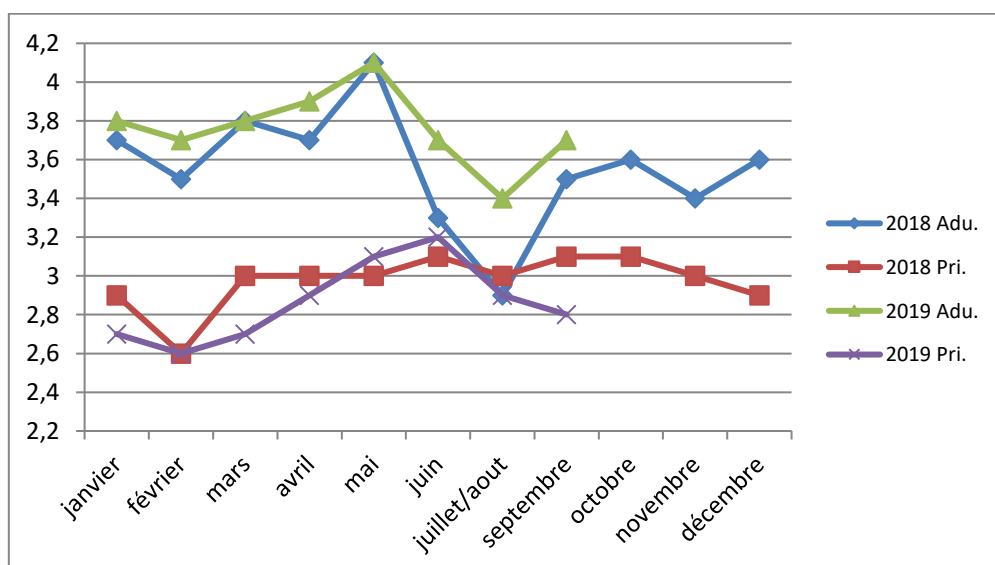
Arrêtées au 30/09/19

Le lait par chèvre est similaire à celui de l'année précédente. Les niveaux démarrages adultes sont largement supérieurs mais ceux des jeunes sont inférieurs à ceux de 2018. Les taux suivent la courbe logique de lactation et ont gagné un point par rapport à l'année précédente. Ils sont retombés au même niveau que l'année 2018. Le taux cellulaire se maintient.

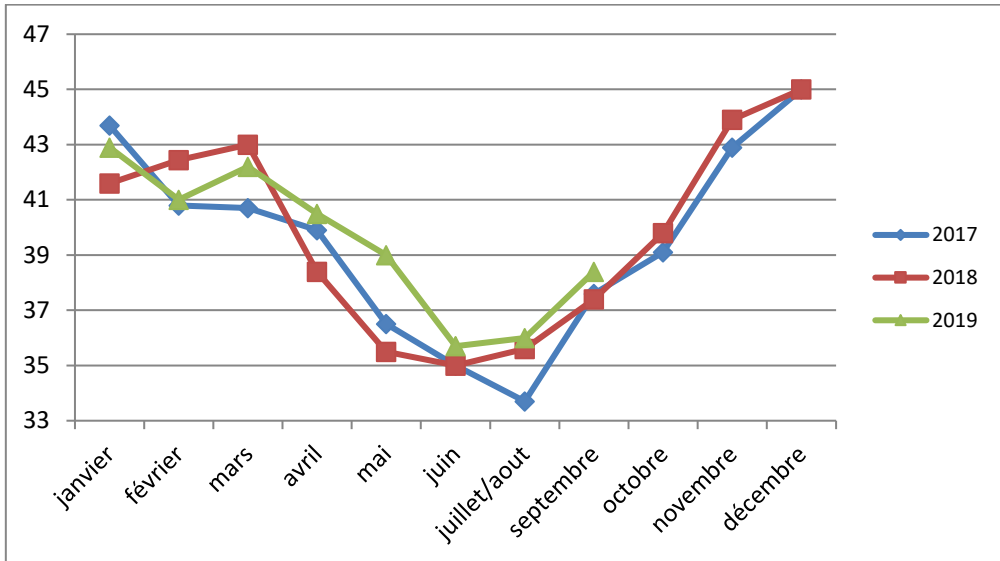
Lait par chèvre contrôlée (kg/J)



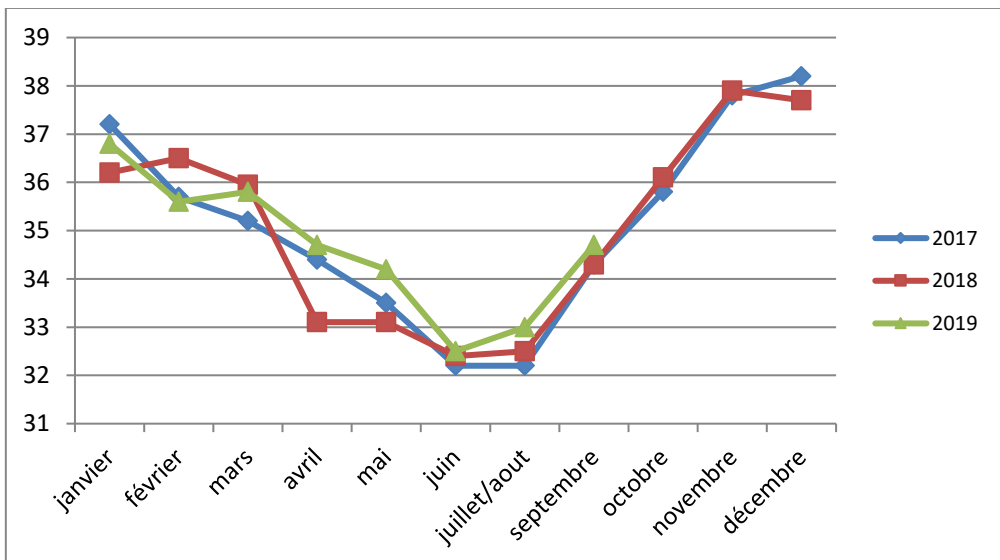
Niveau 1^{er} Contrôle (kg/J).



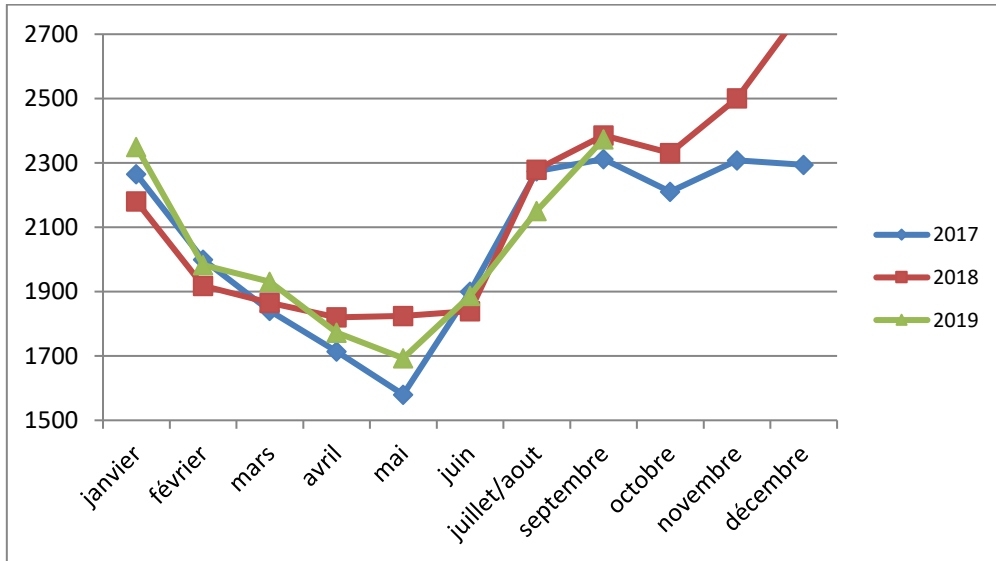
TB (g/kg)



TP (g/kg)



Cellules (*1000 cel/MI)



Urée (mg/L)

