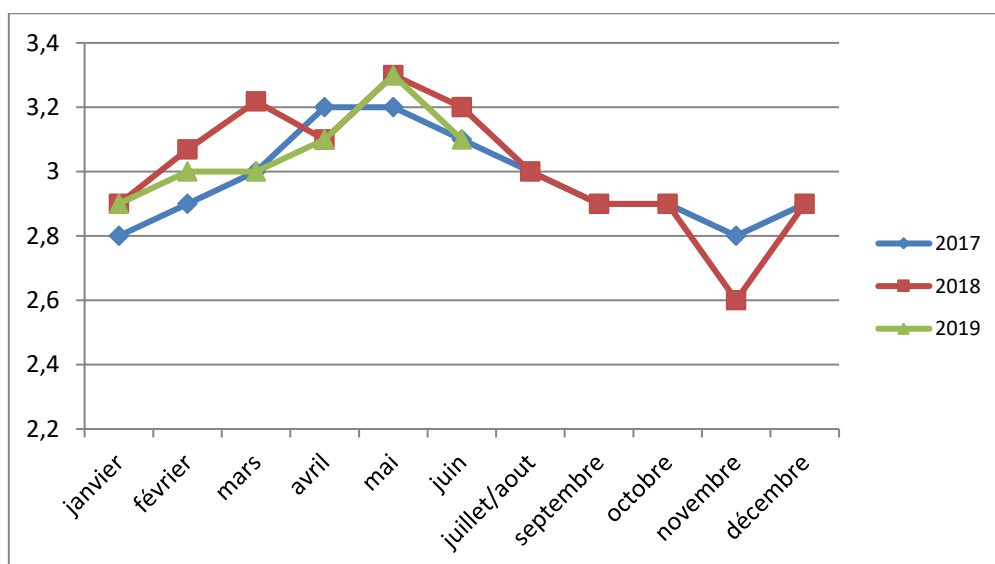


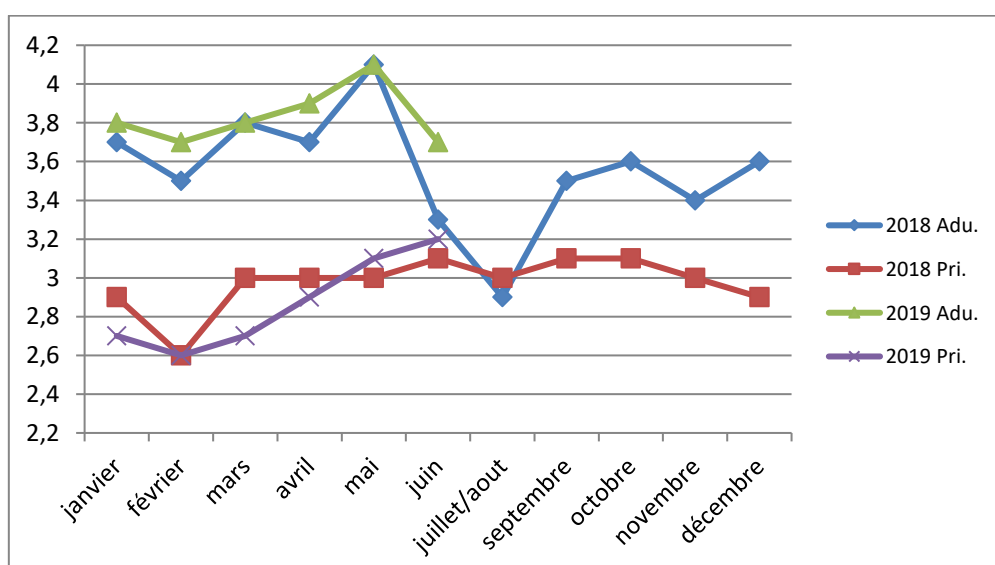
Arrêtées au 30/06/19

Le lait par chèvre a baissé de 100g par rapport à l'année précédente malgré des niveaux démarrages adultes et jeunes largement supérieurs. Les taux ont baissé par rapport au mois dernier en suivant la courbe logique de lactation. Ils sont retombés au même niveau que l'année 2018. Le taux cellulaire se maintient et l'urée rebaisse un petit peu par rapport au mois dernier, sans atteindre le niveau 2018.

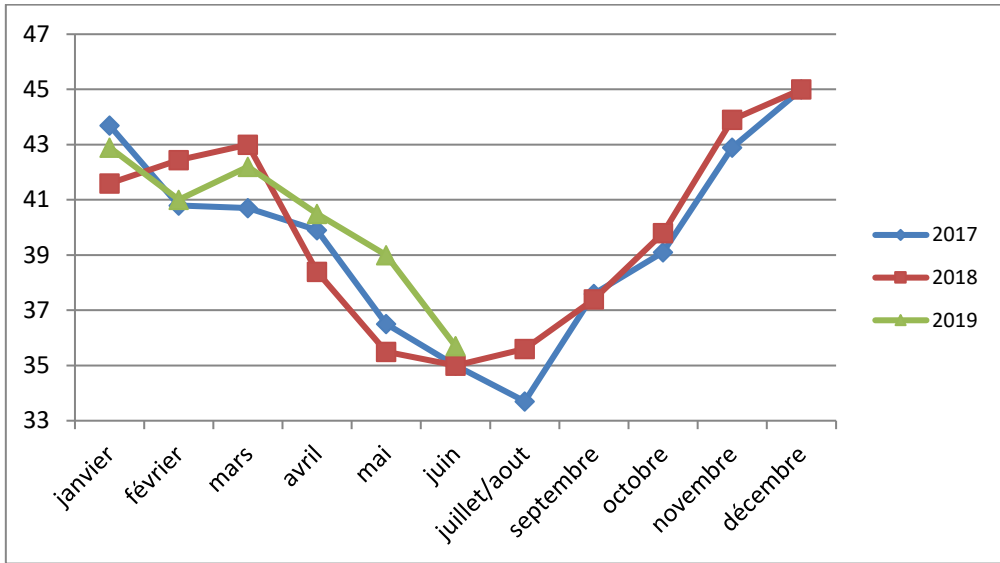
## Lait par chèvre contrôlée (kg/J)



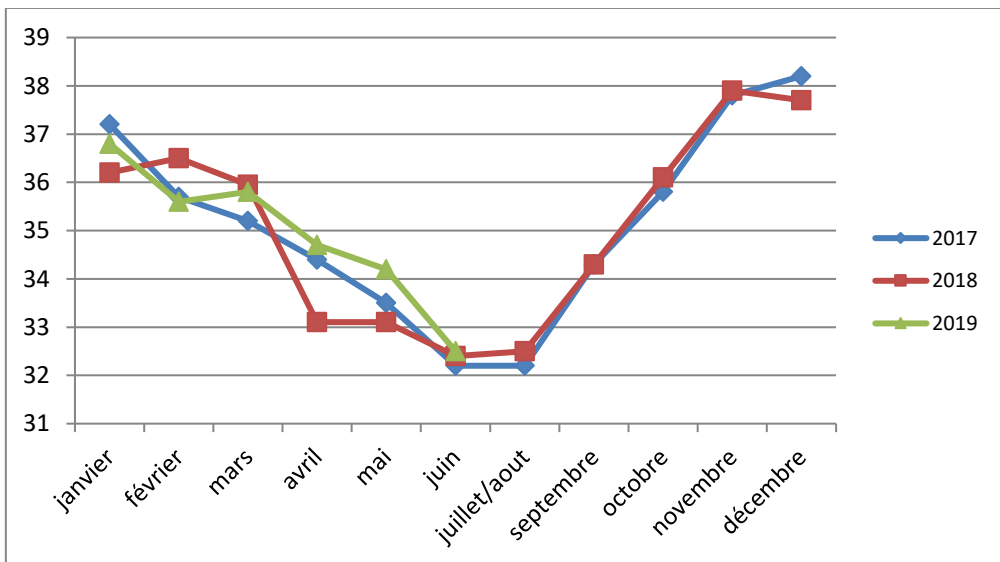
## Niveau 1<sup>er</sup> Contrôle (kg/J).



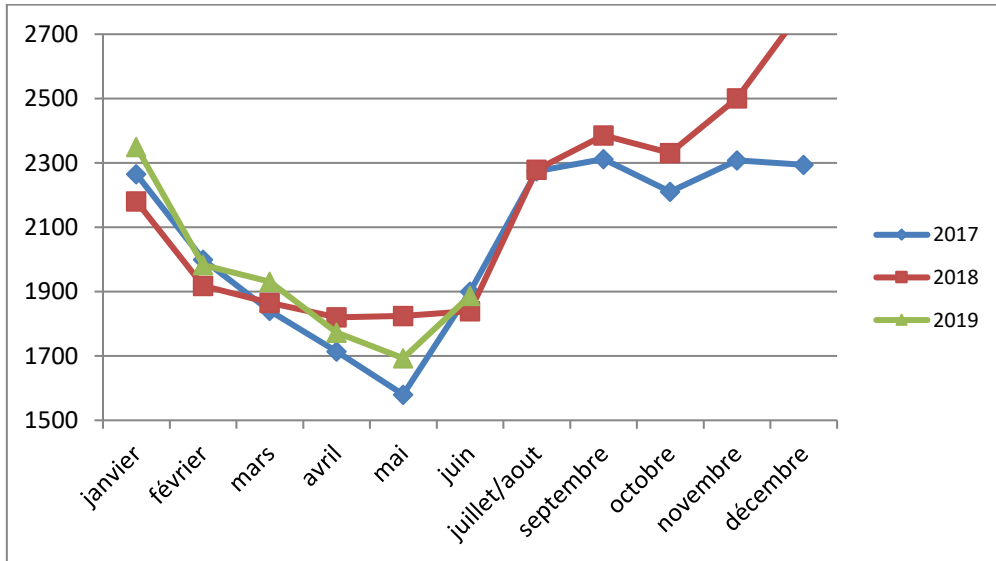
## TB (g/kg)



## TP (g/kg)



## Cellules (\*1000 cel/MI)



## Urée (mg/L)

