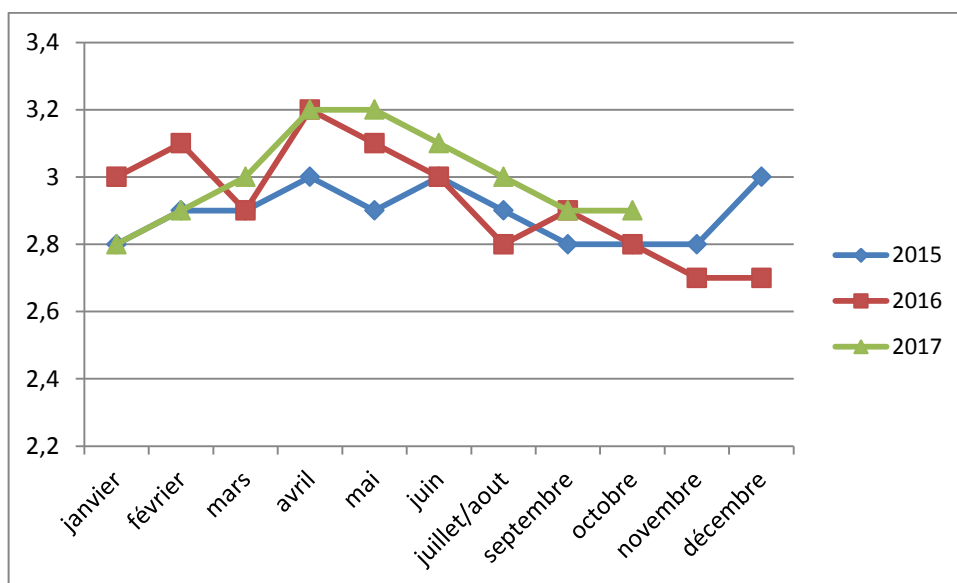


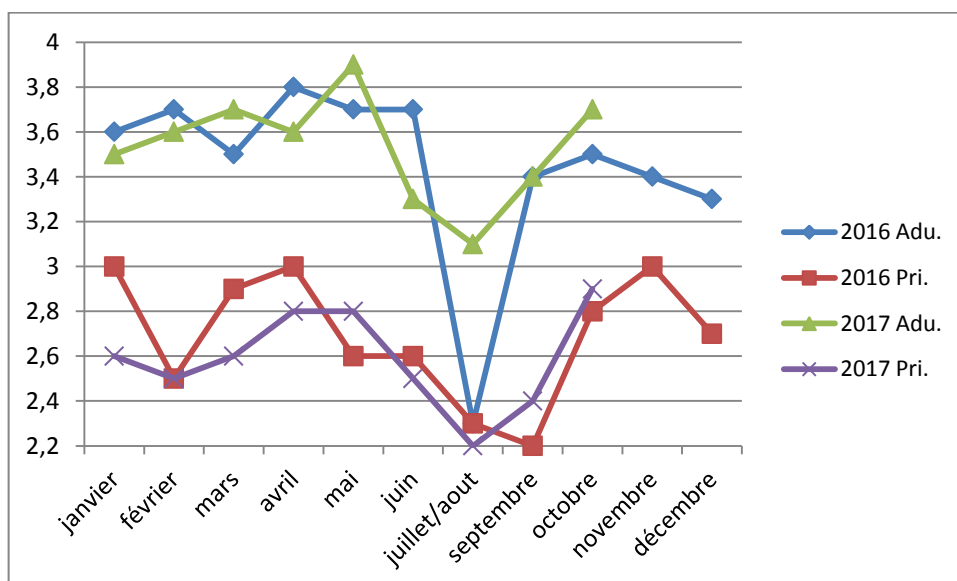
Arrêtées au 30/10/17

La production laitière se maintient à 2.9 kg/ch contrôlée en octobre, supérieure à l'année 2016. Les taux « matière » remontent même si le TB reste légèrement inférieur à ceux des années antérieures. Le taux d'urée remonte mais ne relève pas un problème majeur.

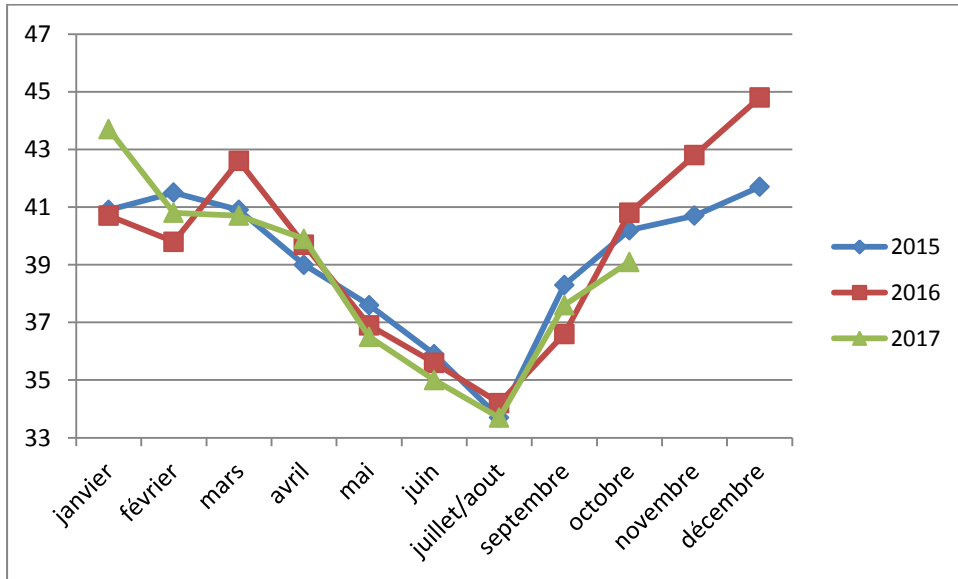
## Lait par chèvre contrôlée (kg/J)



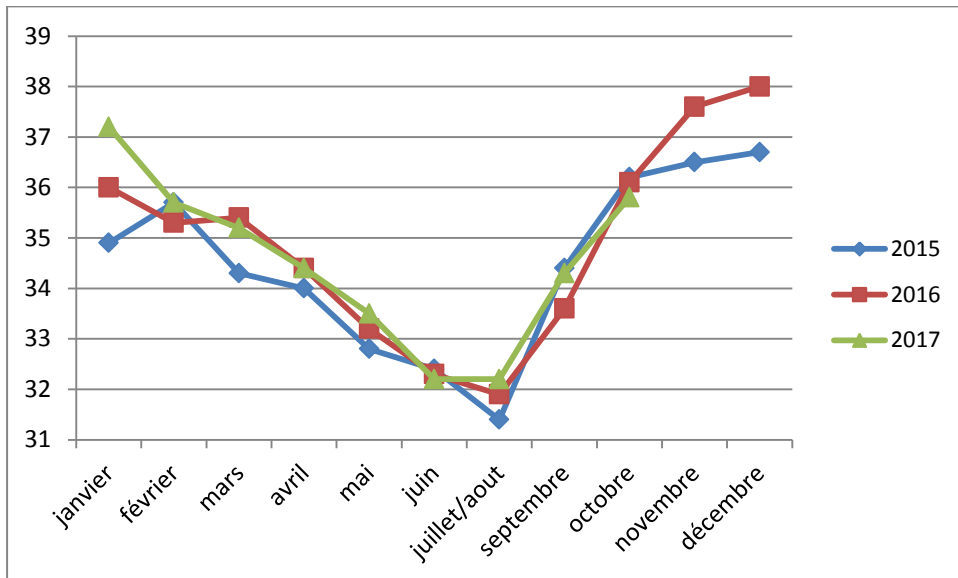
## Niveau 1<sup>er</sup> Contrôle (kg/J).



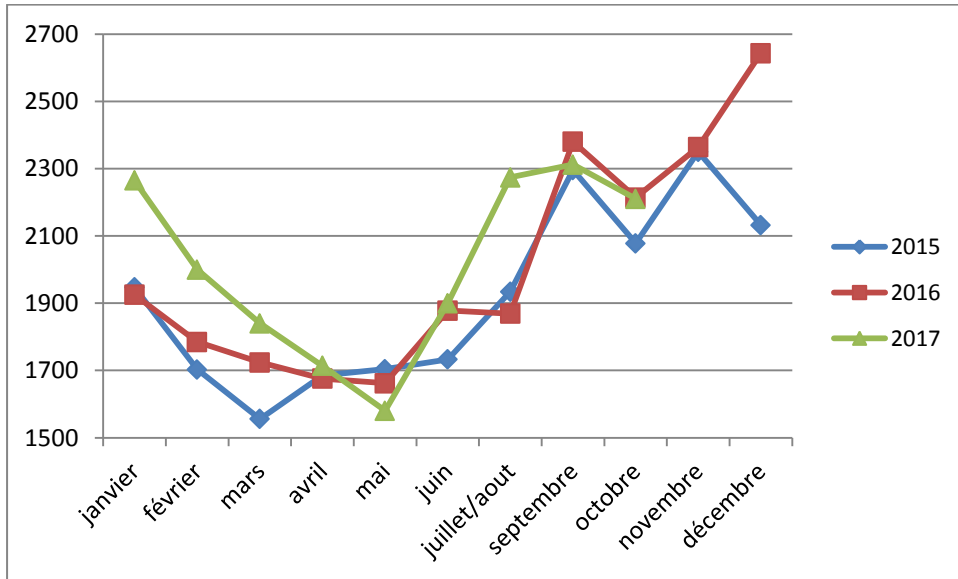
## TB (g/kg)



## TP (g/kg)



## Cellules (\*1000 cel/MI)



## Urée (mg/L)

